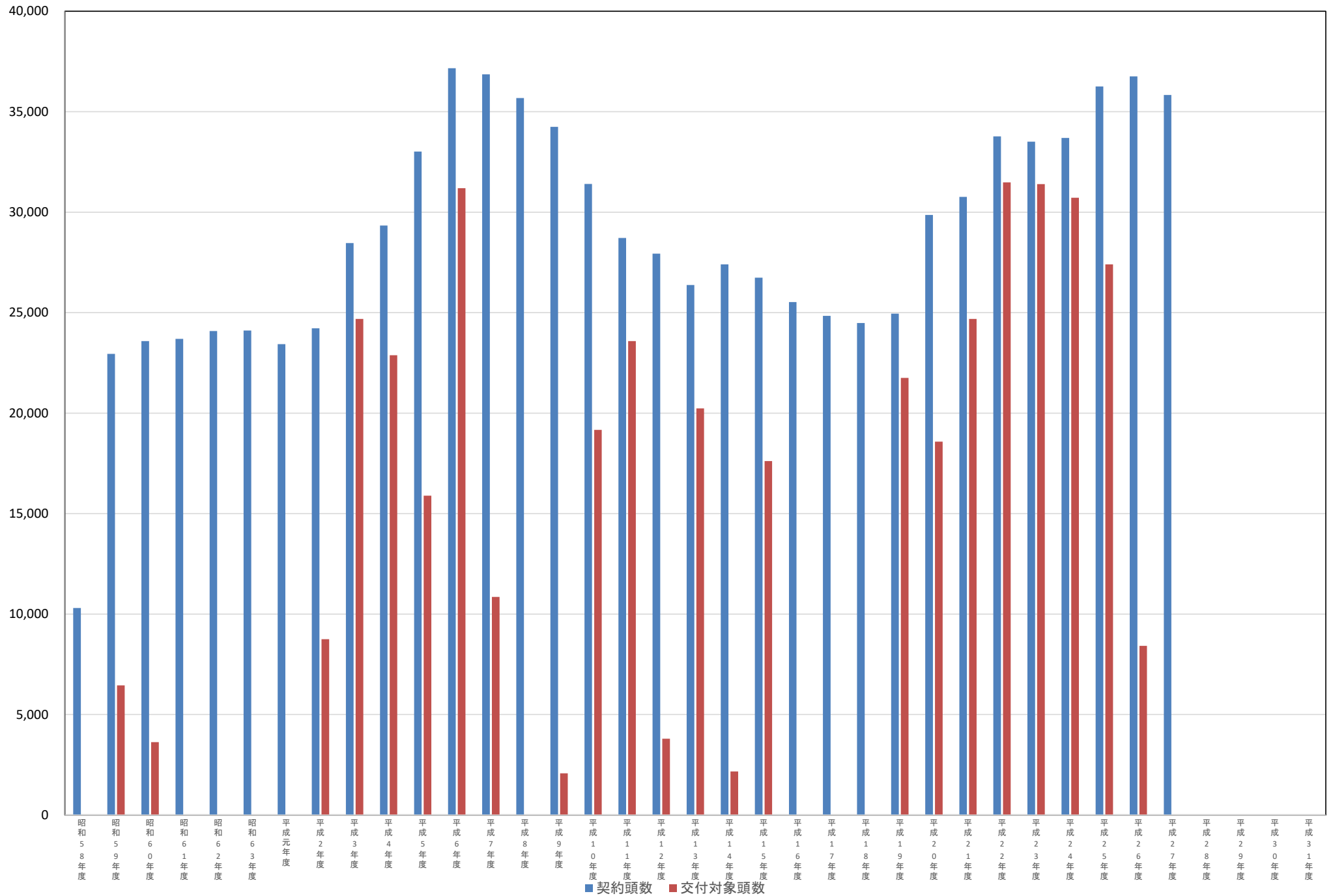


2. 契約頭数及び補給金交付対象頭数の推移

- 契約頭数は平成6年度に3万7,000頭を超えピークに達しましたが、その後、減少に転じましたが、平成19年度以降、増加傾向にあります。

(単位:頭)



肉用肥育牛価格安定事業

2契約頭数及び補給金交付対象頭数の推移

(単位:頭)

年度	契約頭数	交付対象頭数
昭和58年度	10,304	0
昭和59年度	22,952	6,452
昭和60年度	23,587	3,631
昭和61年度	23,699	0
昭和62年度	24,088	0
昭和63年度	24,116	0
平成元年度	23,431	0
平成2年度	24,226	8,750
平成3年度	28,462	24,691
平成4年度	29,336	22,879
平成5年度	33,018	15,895
平成6年度	37,169	31,191
平成7年度	36,863	10,857
平成8年度	35,682	0
平成9年度	34,249	2,078
平成10年度	31,404	19,170
平成11年度	28,719	23,582
平成12年度	27,939	3,801
平成13年度	26,379	20,236
平成14年度	27,406	2,170
平成15年度	26,745	17,612
平成16年度	25,525	0
平成17年度	24,844	0
平成18年度	24,485	0
平成19年度	24,954	21,756
平成20年度	29,861	18,580
平成21年度	30,765	24,686
平成22年度	33,773	31,479
平成23年度	33,508	31,400
平成24年度	33,695	30,723
平成25年度	36,254	27,406
平成26年度	36,756	8,421
平成27年度	35,830	0
平成28年度		
平成29年度		
平成30年度		
平成31年度		

注: 契約頭数及び交付対象頭数は4月～3月実績