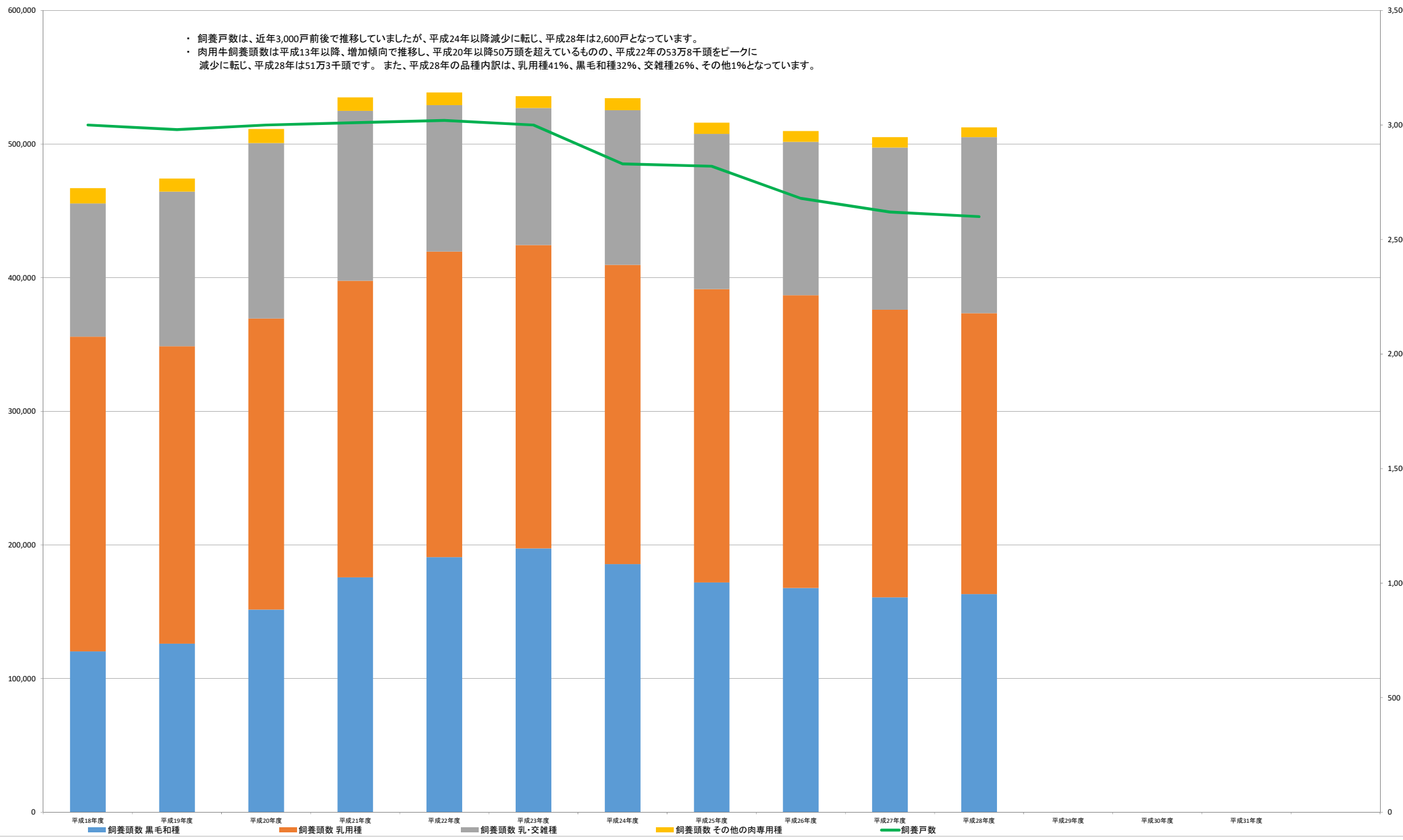


(単位:頭)

1. 肉用牛飼養戸数及び飼養頭数の推移(北海道)

(単位:戸)

- ・ 飼養戸数は、近年3,000戸前後で推移していましたが、平成24年以降減少に転じ、平成28年は2,600戸となっています。
- ・ 肉用牛飼養頭数は平成13年以降、増加傾向で推移し、平成20年以降50万頭を超えているものの、平成22年の53万8千頭をピークに減少に転じ、平成28年は51万3千頭です。また、平成28年の品種内訳は、乳用種41%、黒毛和種32%、交雑種26%、その他1%となっています。



1肉用牛飼養戸数及び飼養頭数の推移(北海道)

(単位:戸、頭、%)

区分		平成													
		18年	19年	20年	21年	22年	23年	24年	25年	26年	27年	28年	29年	30年	31年
飼養戸数		3,000	2,980	3,000	3,010	3,020	3,000	2,830	2,820	2,680	2,620	2,600			
品種 区分	黒毛和種	120,400	126,100	151,700	175,700	190,900	197,400	185,700	171,900	167,800	160,800	163,200			
	乳用種	235,500	222,600	217,800	222,000	228,700	227,000	223,900	219,500	219,100	215,200	210,200			
	交雑種	99,800	115,700	131,200	127,100	109,600	102,600	115,800	116,200	114,700	121,400	131,800			
	その他	11,300	9,800	10,600	10,100	9,400	8,900	8,900	8,400	8,200	7,800	7,300			
合計		467,000	474,200	511,300	534,900	538,600	535,900	534,300	516,000	509,800	505,200	512,500			