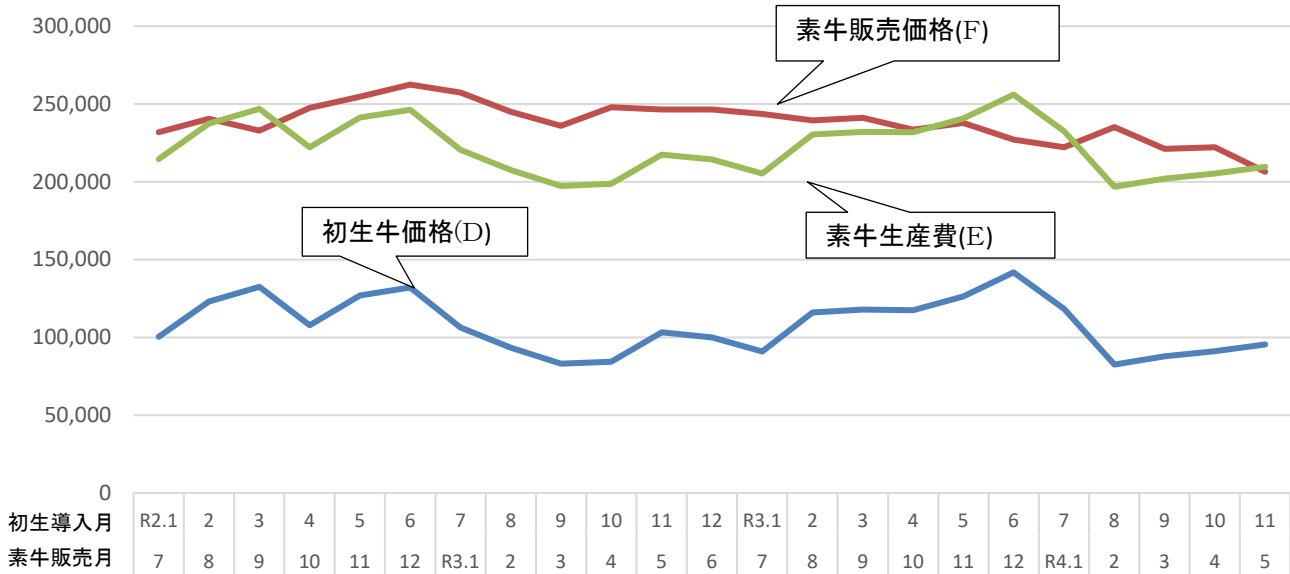


素牛販売価格と素牛生産費（試算値）の比較（北海道）

- 直近の初生牛価格（乳雄、交雑種・乳）が肥育素牛の生産に与える影響を推計するため、月別に生産費を試算し素牛販売価格と比較した。
- 「素牛生産費（試算値）」については、乳雄には6ヶ月前、交雑種・乳は8ヶ月前に、初生牛が導入されたものと想定し、その月の初生牛価格に農水省が公表している令和2年度生産費（令和4年3月発表：農水省）から初生牛価格を除いた生産費(次ページの表1初生牛価格を除く生産費(C))を加算して算出した。
- 直近の相場動向は次ページ表2.3のとおり。

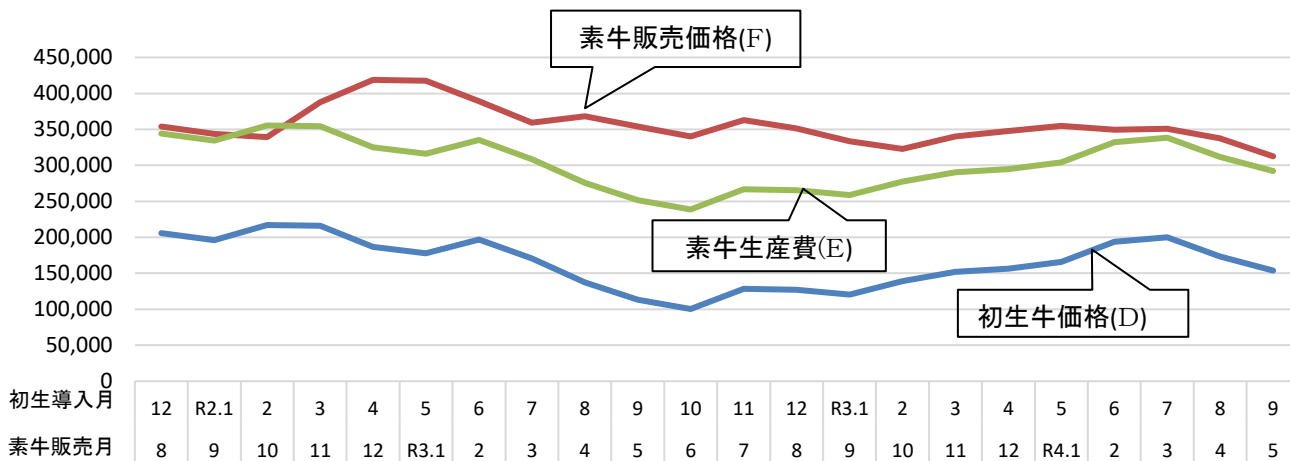
乳雄

円



交雑種・乳

円



乳雄

初生牛価格は令和3年1月から上昇し、令和3年6月で142千円となったが、その後下落し、令和3年11月では95千円となっている。

素牛販売価格は令和4年4月時点までほぼ横ばいで220千円以上を維持していたが、5月は206千円と値下がり傾向にある。

交雑種・乳

初生牛価格は令和2年10月の100千円を底に上昇傾向にあったが、令和3年7月の200千円から下落傾向にある。

素牛販売価格は令和3年4月以降は350千円前後で推移していたが、令和4年4月以降は下落傾向にある。

表1 令和2年生産費

	生産費 (A)	初生牛価格 (B)	初生牛価格を除く生産費 (A)-(B)=(C)
乳雄	245,318	131,019	114,299
交雑種・乳	367,393	229,034	138,359

※ 令和3年度生産費は、令和5年3月以降に発表となるため、その後修正します。

表2 乳雄直近12ヶ月データ

初生牛導入月	初生牛価格 (D)	初生牛価格を除く生産費 (A)-(B)=(C)	素牛生産費 (D)+(C)=(E)	素牛販売月	素牛販売価格 (F)	素牛販売月収益 (F)-(E)=(G)
令和2年11月	103,227	114,299	217,526	5月	246,501	28,975
12月	100,010	114,299	214,309	6月	246,576	32,267
令和3年1月	90,924	114,299	205,223	7月	243,530	38,307
2月	116,024	114,299	230,323	8月	239,411	9,088
3月	118,900	114,299	233,199	9月	241,214	8,015
4月	117,518	114,299	231,817	10月	233,549	1,732
5月	126,394	114,299	240,693	11月	237,773	-2,920
6月	141,758	114,299	256,057	12月	227,086	-28,971
7月	118,178	114,299	232,477	令和4年1月	222,161	-10,316
8月	90,827	114,299	205,126	2月	235,120	29,994
9月	87,757	114,299	202,056	3月	221,169	19,113
10月	91,014	114,299	205,313	4月	222,139	16,826
11月	95,342	114,299	209,641	5月	206,435	-3,206

表3 交雑種・乳直近12ヶ月データ

初生牛導入月	初生牛価格 (D)	初生牛価格を除く生産費 (A)-(B)=(C)	素牛生産費 (D)+(C)=(E)	素牛販売月	素牛販売価格 (F)	素牛販売月収益 (F)-(E)=(G)
令和2年9月	113,309	138,359	251,668	5月	353,834	102,166
10月	100,354	138,359	238,713	6月	340,254	101,541
11月	128,328	138,359	266,687	7月	362,869	96,182
12月	126,920	138,359	265,279	8月	351,436	86,157
令和3年1月	120,519	138,359	258,878	9月	333,412	74,534
2月	138,928	138,359	277,287	10月	322,833	45,546
3月	151,972	138,359	290,331	11月	340,298	49,967
4月	156,367	138,359	294,726	12月	347,948	53,222
5月	165,799	138,359	304,158	令和4年1月	354,914	50,756
6月	193,927	138,359	332,286	2月	349,458	17,172
7月	200,232	138,359	338,591	3月	350,746	12,155
8月	173,309	138,359	311,668	4月	337,703	26,035
9月	153,720	138,359	292,079	5月	312,574	20,495